

- 1

Dachówka ceramiczna karpiówka w kolorze czerwonym wg odrębnego opracowania
- 2

Cokół z tynku cementowego nakrapianego
- 3

Tynk cem-wap lub wapienny
- 4

Stołarka drzwiowa i okienna
- 5

Parapety z blachy ocynkowanej
- 6

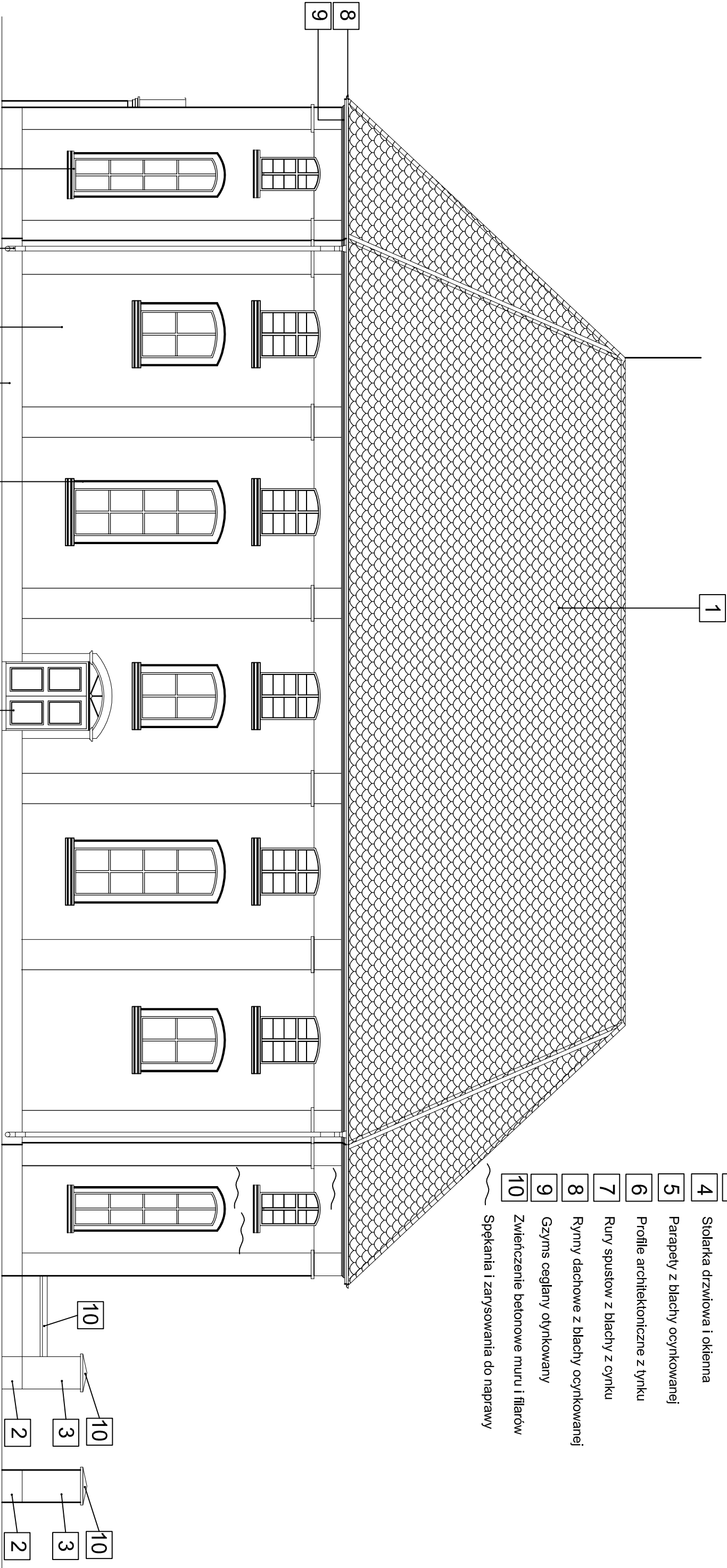
Profile architektoniczne z tynku
- 7

Rury spustów z blachy z cynku
- 8

Rywny dachowe z blachy ocynkowanej
- 9

Gzyms ceglany otynkowany
- 10

Zwieńczenie betonowe muru i filarów
- Spękania i zarysowania do naprawy



Projekt :	Remont elewacji w Kościele PW Wniebowstąpienia Pańskiego w Pogwizdowie		
Adres :	Pogwizdów, dz nr 65, obręb Pogwizdów		
Inwestor :	Parafia w Kwietnikach Kwietniki 27 , 59-411 Paszowice		
Projektant :	mgr. inż. arch Agnieszka Wojska-Cielnińska	upr. nr 01/DSOKK/2022	
As. proj. :	Tomasz Cichoński		
Tytuł rysunku :	Elewacja zachodnia		

Branża :	Data :	Stadium :	Skala/Arkusz :	Nr rysunku :
INWENTARYZACJA	20.01.2024	PAB	1:100/A3	I-01